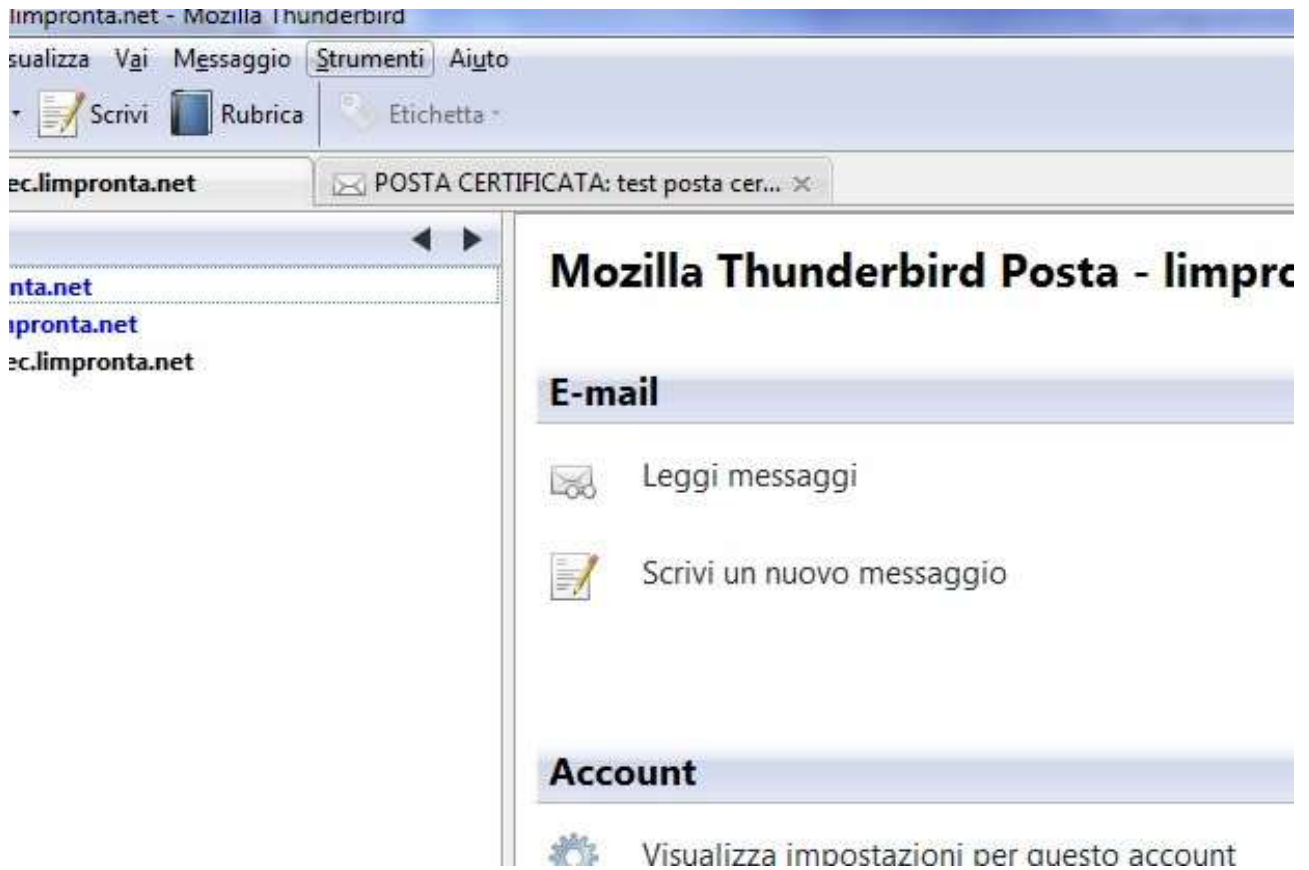


Configurazione casella Posta Elettronica Certificata Client Thunderbird





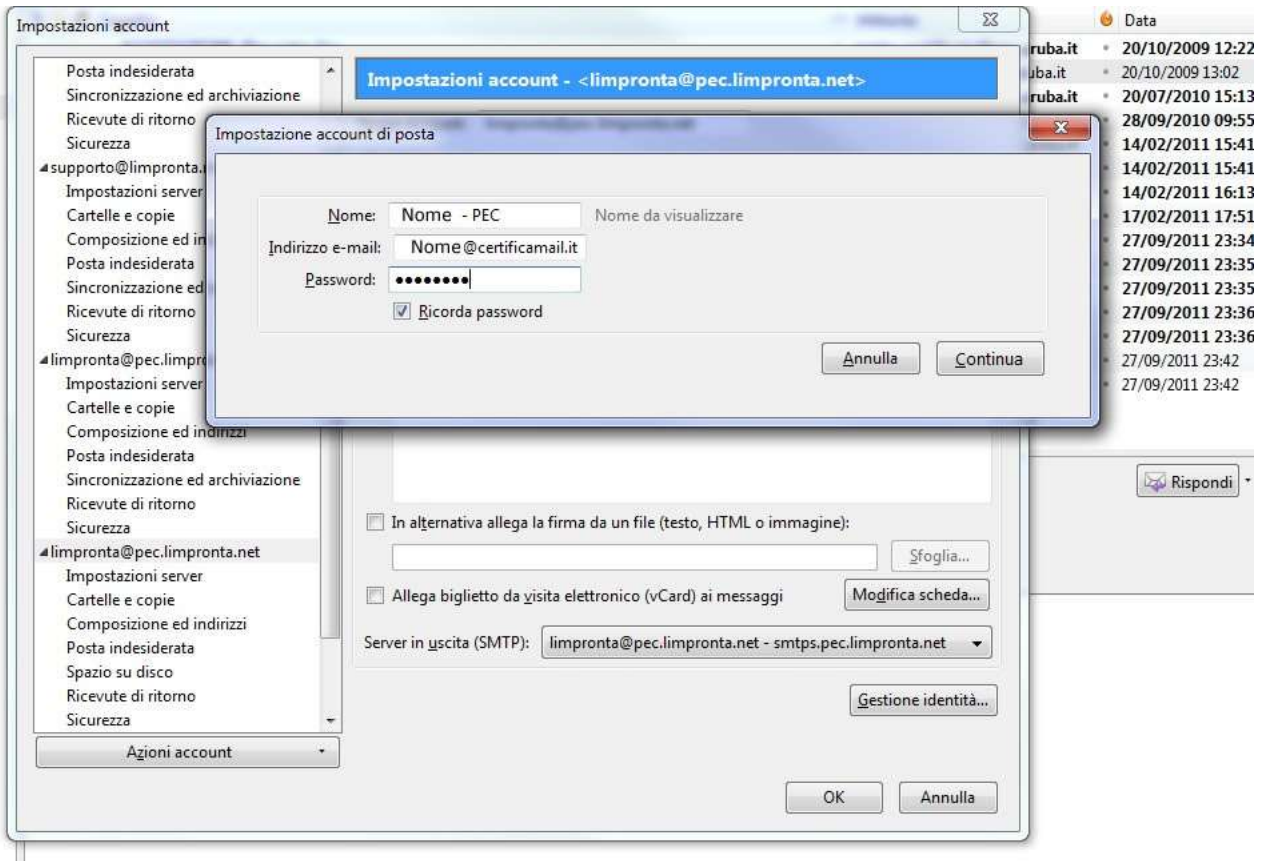
- Ricevute di ritorno
- Sicurezza
- ▲ Cartelle locali
- Posta indesiderata
- Spazio su disco
- Server in uscita (SMTP)

Azioni account ▼

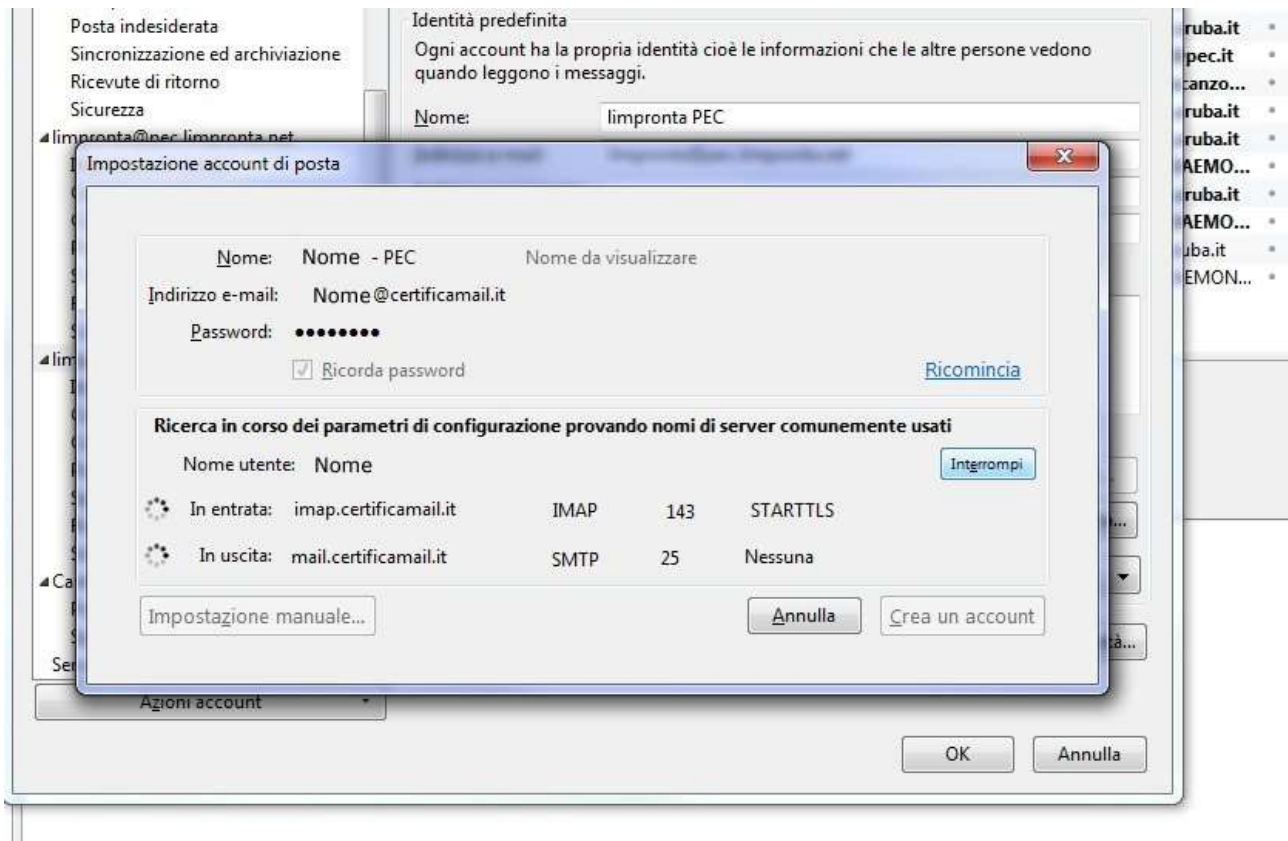
- Aggiungi account di posta...
- Aggiungi altro account...
- Imposta come predefinito
- Elimina account

Allega biglietto da visita elettronico

Server in uscita (SMTP): 10.11.12.1



Cliccare sul bottone interrompi



Inserire i dati corretti per la propria casella

The image shows a screenshot of a web-based email configuration interface. The window title is "Impostazione account di posta". The main form contains the following fields and options:

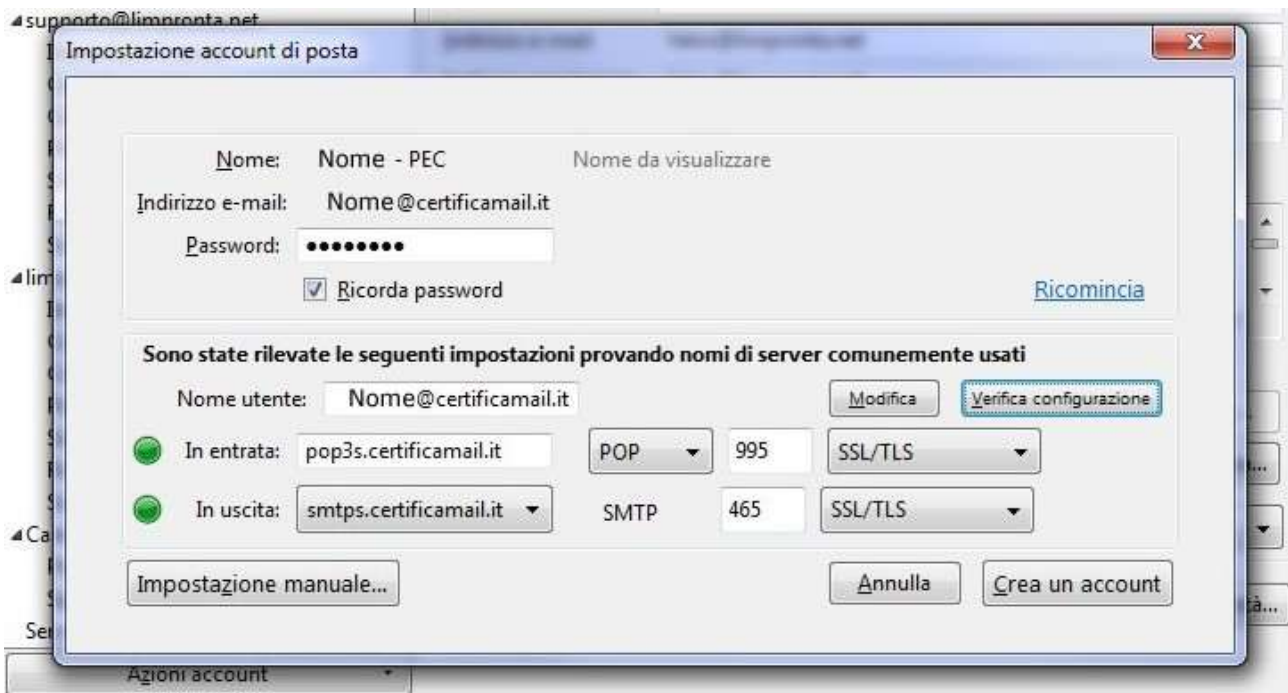
- Nome:** "Nome - PEC" (with "Nome da visualizzare" as a label).
- Indirizzo e-mail:** "Nome @certificamail.it".
- Password:** A masked input field with 8 dots.
- Ricorda password** (Remember password).
- [Ricomincia](#) (Restart).

Below this is a section titled "Modifica configurazione" (Modify configuration) with the following settings:

- Nome utente:** "Nome @certificamail.it" (with a "Verifica configurazione" button).
- In entrata:** "pop3s.certificamail.it", "POP", "995", "SSL/TLS".
- In uscita:** "smtps.certificamail.it", "SMTP", "465", "SSL/TLS".

At the bottom of the form are three buttons: "Impostazione manuale..." (Manual configuration), "Annulla" (Cancel), and "Crea un account" (Create an account). The background shows a sidebar with a search bar and a list of email accounts.

Cliccare sul bottone verifica configurazione aspettando che si formino 2 palline verdi in corrispondenza dei campi in entrata e in uscita



Completare con le personalizzazioni a piacere, si consiglia di impostare il campo indirizzo per le risposte uguale al campo indirizzo email.

